



Všeobecný popis produktu

Páska Protecta® FR Pipe Wrap je navrhnutá tak, aby zachovala protipožiarnu odolnosť stien a podláh, ktoré sú prerušené plastovými rúrami, potrubiami alebo kovovými rúrami so súvislou horľavou izoláciou. Môže sa použiť v sadrokartónových stenách, murovaných a betónových stenách a podlahách.

Každá páska pozostáva z reaktívneho nafukujúceho pásu na báze grafitu, ktorý reaguje na teplo a uzatvára otvor vznikajúci po zmáknutí horiacej plastovej rúry alebo izolácie. Páska sa inštaluje okolo rúry alebo izolácie a upevní sa samolepiacim štítkom. Priestor okolo pásky sa utesní pomocou Protecta® EX Mortar alebo Protecta® FR Board.

Vlastnosti

- Pre plastové rúry od najmenších dostupných veľkostí až po Ø400 mm so šírkou škálov rôznych hrúbok steny rúry
- Pre kovové rúry so súvislou horľavou izoláciou
- Pre plastové rúry s káblami (vedenia)
- Pásky sa dodávajú v dvoch druhoch a to narezané na najbežnejšie používané priemery alebo v 25-metrových zvitkoch pre všetky priemery
- Klasifikácie požiaru až do 240 minút pre integritu aj izoláciu
- Certifikovaná pre PVC-U, PVC-C, PE, LDPE, MDPE, HDPE, ABS, SAN+PVC a PP rúry
- Testovaná a certifikovaná pre aplikácie ukončení rúr U/U
- Klasifikovaná pre protipožiarnu tesnenie vo všetkých typoch konštrukcií
- Výborná zvuková izolácia
- Žiadne emisie – šetrná k životnému prostrediu a k užívateľovi
- Jednoduchá inštalácia v rámci Protecta® FR Board a EX Mortar
- Neobmedzená doba skladovania (za vhodných podmienok)
- 30-ročná životnosť

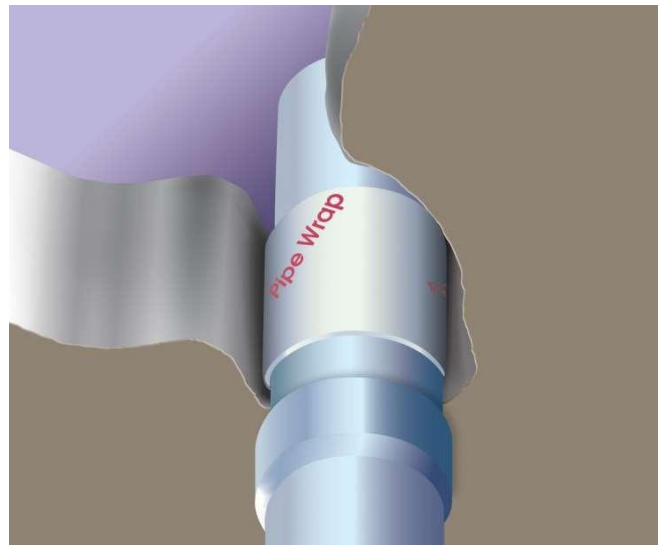
Zvuková izolácia

Popis	Redukcia zvuku
Pipe Wrap inštalovaná do FR Board	55 dB RW
Pipe Wrap inštalovaná do EX Mortar	64 dB RW

Hodnota zvukovej izolácie je platná iba pre tesnenie, nie pre iné prvky stavebnej konštrukcie. Zvuková izolácia bola testovaná akreditovaným laboratóriom Exova BM Trada vo Veľkej Británii v súlade s EN ISO 10140-2. Testový protokol je dostupný na požiadanie.

Veľkosti a plánované použitie

Pno.	Veľkosť	Ks/bal.	Plánované použitie
P068	FR Pipe Wrap 55mm	25	Plastové rúry & potrubia ≤ Ø55mm
P076	FR Pipe Wrap 82mm	25	Plastové rúry & potrubia ≤ Ø82mm
P069	FR Pipe Wrap 110mm	25	Plastové rúry & potrubia ≤ Ø110mm
P074	FR Pipe Wrap 125mm	20	Plastové rúry ≤ Ø125mm
P075	FR Pipe Wrap 160mm	12	Plastové rúry ≤ Ø160mm
P077	FR Pipe Wrap 200mm	1	Plastové rúry ≤ Ø200mm
P083	FR Pipe Wrap 250mm	1	Plastové rúry ≤ Ø250mm
P141	FR Pipe Wrap 315mm	1	Plastové rúry ≤ Ø315mm
P099	FR Pipe Wrap 50mmx25m	1	Kovové rúry s horľavou izoláciou,
P106	FR Pipe Wrap 75mmx25m	1	plastové rúry a vedenia



Konfigurácia ukončení rúr

Pri testovaní rúr je možné zvoliť si, či sa rúra neuzavretá alebo sa uzatvorí vnútri pece alebo mimo pece alebo na oboch stranách. Zvolená konfigurácia závisí od plánovaného použitia rúry a/alebo od prostredia inštalácie. Kód definujúci, či je rúra uzavretá, je uvedený za klasifikáciou požiaru. Napríklad EI 60 C/U, čo znamená, že rúra bola uzavretá vnútri pece a neuzavretá mimo pece. Konfigurácia testu definuje možné schválenia.

Naše návrhy pre technické posúdenie sú:

Plánované použitie rúry	Ukončenie rúry	
Dažďová rúra	Pri streche	C/U ¹⁾
	Nižšie	C/C ²⁾
Drenážna alebo odpadová rúra	Pri drenáži	C/U ¹⁾
	Nižšie	C/C ²⁾
Rúra v uzavretom okruhu (voda, plyn, vzduch, elektrina atď.)	C/C ²⁾	
Rúra s otvorenými koncami a min. 50cm dĺžkou na oboch stranách	U/U	

¹⁾ U/U ukončenie môže byť tiež použité

²⁾ U/C, C/U a U/U ukončenia môžu byť tiež použité

Technické údaje

Technické posúdenie	ETAG 026-2
Odolnosť podľa ETAG 026-2	Z ₂ určené na použitie vo vnútorných podmienkach s triedami vlhkosti inými ako Z ₁ , mimo teplôt pod 0°C.
Proces uvedenia do používania	EN 13238:2010
Pomer expanzie	28:1
Expanzný tlak	55N
Farba	Antracitová
Hmotnosť grafitu	1,3kg/m ² na mm hrúbky
Hustota grafitu	1300kg/m ³
Bežný čas expanzie	Menej ako 10 minút
Minimálna teplota expanzie	150°C
Skladovanie	Skladovať v teplotách medzi 5°C a 30°C
Životnosť	Za bežných podmienok; 30 rokov +