



VŠEOBECNÝ POPIS PRODUKTU

Tmeliaca podložka Protecta® FR Putty Pad je ľahko aplikovateľný tmel s požiarou a zvukovou odolnosťou, dodávaná ako netvrdnúca hmota. Podložka je ručne tvarovateľná, opätovne použiteľná a opraviteľná vďaka svojim netvrdnúcim vlastnostiam.

Pri inštalácii elektrických zásuviek a spínačov do sadrokartónu sa naruší pôvodná požiaru odolnosť prestupu. Inštalácia podložiek Protecta FR Putty Pads obnoví požiaru odolnosť prestupu až na dve hodiny (v závislosti od pôvodnej požiarnej odolnosti) a zabráni prechodu dymu a plameňov počas požiaru, taktiež prechodu zvuku a pohybu vzduchu počas svojej životnosti cez elektrické zásuvky.

Podložky Protecta FR Putty Pads sú tvarované na použitie buď pre jednoduché alebo dvojité zásuvky inštalované v sadrokartóne. Podložky sa dodávajú v tvare kríža pre aplikáciu dovnútra zásuvky a v tvare obdĺžnika pre aplikáciu na zadnú stranu zásuvky.

KLASIFIKÁCIA POŽIARU - TABUĽKA

| Zásuvková skriňa | Inštalácia | Trieda |
|---|--|---------------|
| KONŠTRUKCIE S PRUŽNOU STENOU ≥ 100MM | | |
| UK štandardné zásuvkové skrine až do 135mm šírka x 75mm výška x 50mm hĺbka | Vnútro skrine úplne vyplnené podložkou | EI 60 |
| Schneider IMT 36026 prepojovacia skriňa, 72mm šírka x 90mm výška x 50mm hĺbka | Vnútro skrine úplne vyplnené podložkou | E 60 EI 45 |
| ELKO 4189 1223720 prepojovacia skriňa, 72mm šírka x 90mm výška x 58mm hĺbka | Vnútro skrine úplne vyplnené podložkou | EI 90 |
| ELKO 5421 123740 prepojovacia skriňa, 73mm šírka x 73mm výška x 55mm hĺbka | Vnútro skrine úplne vyplnené podložkou | EI 90 |
| KONŠTRUKCIE S PRUŽNOU STENOU ≥ 120MM | | |
| UK štandardné zásuvkové skrine až do 135mm šírka x 75mm výška x 50mm hĺbka | Vnútro skrine úplne vyplnené podložkou | EI 90 |
| KONŠTRUKCIE S PRUŽNOU STENOU ≥ 130MM | | |
| UK štandardné zásuvkové skrine až do 135mm šírka x 75mm výška x 50mm hĺbka | Aplikované na zadnú stenu skrine | EI 120 *) |
| UK štandardné zásuvkové skrine až do 135mm šírka x 75mm výška x 50mm hĺbka | Vnútro skrine úplne vyplnené podložkou | EI 120 *) |

*) Testované podľa BS-476 a nie súčasť ETA. Iba pre použitie v UK. Správa o skúške WF 181205.

VŠEOBECNÝ NÁVOD

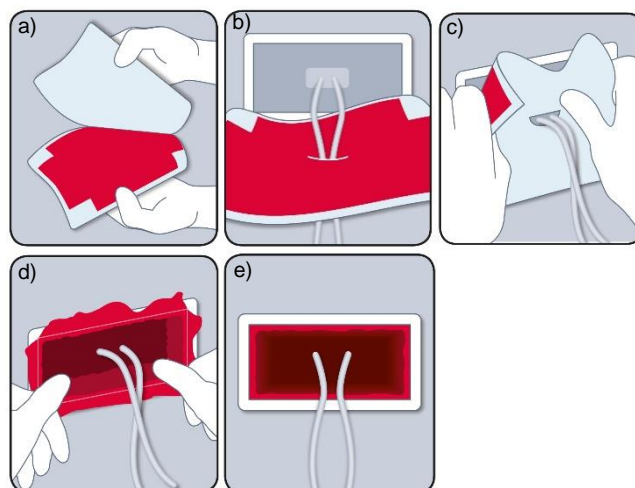
Minimálne vzdialenosti a obmedzenia: Zásuvkové skrine môžu byť inštalované chrbtom k sebe alebo vedľa seba. Minimálna vzdialenosť medzi zásuvkovými skriňami na jednej strane steny by mala byť 30 mm.

Podporné konštrukcie: Pružné steny musia mať hrúbku min. 100 mm a obsahovať oceľové stĺpiky alebo drevené stĺpiky*) lemované po oboch stranách minimálne 2 vrstvami dosiek hrubých 12,5 mm. Podporná konštrukcia musí byť klasifikovaná v súlade s EN 13501-2 pre požiaru odolnosť na požadované obdobie.

*) Drevené stĺpiky: žiadna časť tesnenia prestupu nemôže byť bližšie k stĺpiku ako 100 mm a v rámci dutiny medzi tesnením prestupu a stĺpikom musí byť zabezpečená min. 100 mm hrubá izolácia triedy A1 alebo A2 v súlade s EN 13501-1.



INŠTALÁCIA



- Zásuvkové skrine by mali byť namontované podľa návodu výrobcu.
- Pred aplikáciou podložky Protecta® FR Putty Pad sa uistite, že je povrch čistý, bez prachu, mastnoty a iných nečistôt.
- Odstráňte podkladový papier z jednej strany podložky.
- Aplikácia dovnútra:** zatlačte podložku dovnútra zásuvkovej skrine tak, aby úplne pokrývala zadnú aj bočné steny skrine. Urobte v podložke rez, cez ktorý budú môcť prejsť káble. Odrežte prečnievajúci materiál a postupujte ďalej ako pri bežnej inštalácii.
- Aplikácia na zadnú stranu:** umiestnite podložku cez zadnú stranu skrine tak, aby ju úplne zakrývala a presahovala až na sadrokartón. Ak to bude potrebné, urobte rez do podložky pre káble, v závislosti od typu inštalácie.
- Odstráňte z podložky druhý podkladový papier.

NORMY SKÚŠOK

Okrem uvedenej výnimky je tento návod na inštaláciu založený na technickom posudku produktu (European Technical Assessment) vydanom v súlade s predpisom (EU) č. 305/2011, na základe EAD 350454-00-1104, september 2017.