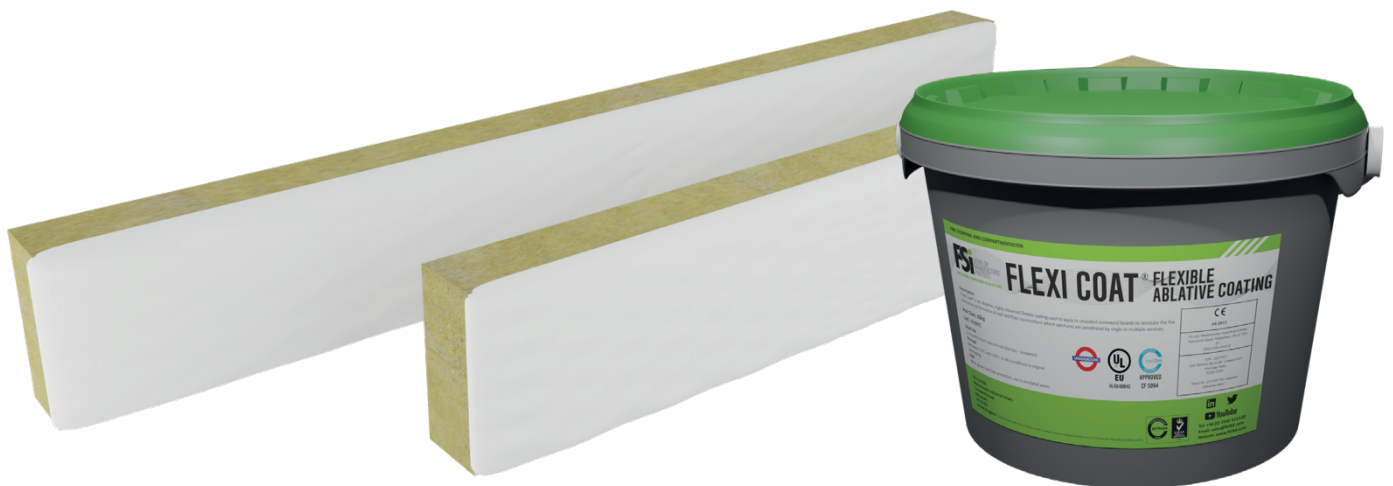


FIRE STOPPING & COMPARTMENTATION SYSTEMS

# Flexi-Coat®

## Technický list



UAE Certificate of  
Compliance



APPROVE  
D  
CF5094



ETA 13-1057  
ETA 15-0434  
CE-2812-CPR-JA5010

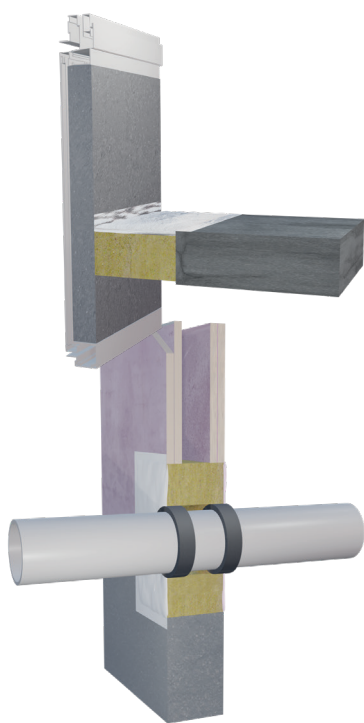
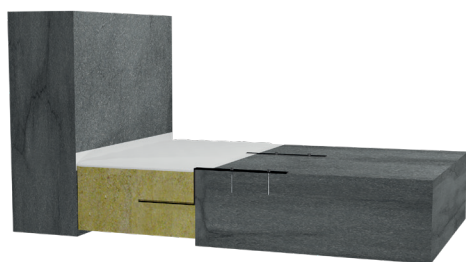


00642

FSi Limited  
Westminster Industrial Estate Tamworth Road  
Measham  
DE12 7DS UK



www.fsitd.com  
Email: technical@fsitd.com Tel: +44 (0)  
1530 515130



Flexi-Coat® je vysoko pokročilý flexibilný penetračný náter a v kombinácii s minerálnou vlnou tesniaci systém otvorov. Flexi-Coat® sa dodáva vo forme vopred hotových Flexi-Coat® Fingers, alebo ako náter, ktorý sa má aplikovať na podkladový materiál z kamennej/minerálnej vlny. Flexi-Coat® bol tiež testovaný v súlade s normou [EN1364-4](#) a je certifikovaný nezávislou treťou stranou.

#### Zamýšľané oblasti použitia

- Na obnovenie požiarnej odolnosti stien a podláh
- Tesnenia prestupov a lineárnych spojov
- Prechody pre multifunkčné vedenia
- Ideálne pre aplikovanie na okraje dosiek a steny
- Protipožiarna ochrana pre vnútorné otvory
- Obvodové fasády

#### Kľúčové výhody produktu

- Nemá žiadne známe účinky na plast, káble alebo kov
- Vysoko flexibilné a odolné voči vode
- Bez halogénov, odoláva plesniam a škodcom
- Systém suchého uloženia v závislosti od aplikácie
- Možno aplikovať štetcom, stierkou alebo nástrekom
- Prevencia úniku vzduchu
- Poskytuje tesnenie proti studenému dymu
- Vynikajúce akustické vlastnosti

### Špecifikácia produktu

Popis produktu	
Farba	Biela (iné na vyžiadanie)
Miera tvrdnutia	0,5mm za deň pri 50% relatívnej vlhkosti pri 23°C
Nelepivý	6 hodín at 23°C, 50% RH
Hrúbka povlaku	2,5mm nominálna hrúbka mokrého náteru
Výdatnosť	2,8kg/m <sup>2</sup> , 2,24L/m <sup>2</sup>
Klasifikácia	EN 13501-2, EN 13501-1
Hmotnosť a rozmery balenia u	10Kg, 20Kg, 1200 x 150 x 100mm
Flexibilita	+/- 25%
Skladovateľnosť	18 mesiacov

### Testovacie údaje

Popis testu	Výsledok	Norma
Špecifická hmotnosť (povlak)	1.2 - 1.35g/cm <sup>3</sup>	ISO 2811-1:2011
Požiarna odolnosť	Až do EI 120	EN 13501-2, EN 1366-3, EN 1366-4, EN1364-4
Reakcia na oheň	B-s1, d0	EN 13501-1
Akustické	Až do 49dB	EN ISO 10140-2:2010
Priepustnosť vzduchu	600 Pa EN 1026 - 100Pa 0.4/1.5 m <sup>3</sup> /h/m <sup>2</sup>	EN1026
Priepustnosť vody	450 Pa - Žiadny únik	EN 1027
VOC % nevodných prchavých látok (105 °C)	11	LEED

## Informácie o produkte

### Podklad

Steny musia mať hrúbku minimálne 100 mm. Podklady sa klasifikujú v súlade s normou EN13501-2 podľa požadovanej doby požiarnej odolnosti. Murivo/betónové steny musia mať minimálnu hustotu pre betón alebo tehly 780 kg/m<sup>3</sup> a pre pórobetónové bloky 600 kg/m<sup>3</sup>. Všetky podklady musia mať prinajmenšom rovnakú požiaru odolnosť, aká sa vyžaduje pre tesniaci systém.

### Požiadavky na inštalčné vedenia

Vedenia by mali byť pevne podopreté oceľovými uholníkmi, závesmi alebo kanálmi, nie ďalej ako 250 mm od povrchu protipožiarneho tesniaceho systému na oboch stranách steny a hornej strany podlahy, pokiaľ nie je špecifikované inak v údajoch o parametroch.

### Klasifikačná terminológia

Triedy požiarnej odolnosti sú: E = Celistvosť, výrobok odolá ohňu z nepožiarnej strany, I = Izolácia, výrobok odolá teplote, ktorá klesá po vedení. Bez uzáveru vo vnútri a mimo vedenia, U/C = Vo vnútri vedenia bez uzáveru a mimo vedenia, C/U = Uzavreté vo vnútri vedenia a bez uzáveru mimo vedenia.

### Predinštalácia

Uistite sa, že príslušný otvor a služby sú testované so systémom Flexi-Coat® a že podmienky na mieste sú v rámci aplikačnej špecifikácie. Pre horľavé rozvody, keď sa používa PyroPro HPE®, musí byť okolo rozvodu dostatočný prstencový priestor, aby sa aplikovala dostatočná hĺbka inštalácie. Všetky vedenia a otvory musia byť čisté a zbavené všetkého prachu a voľných častíc. Teplota otvoru musí byť v čase inštalácie 5 °C alebo viac. Systém Flexi-Coat® musí byť inštalovaný správne aby umiestnenie lamiel umožnilo stlačenie. Pre inštaláciu Flexi-Coat® musí byť podkladový materiál z kamennej vlny vyrobený v súlade s EN 13162: 2001.



# FLEXIBILNÁ POŽIARNA PRIEČKA PRE ODVETRANÚ STENU / FASÁDU

## Produkty

- 1 - Flexi-Coat®
- 2 – Minerálna vlna  $\geq 80 \text{ kg/m}^3$ , 100mm hĺbka  
alebo
- 1 & 2 - Flexi-Coat® Fingers

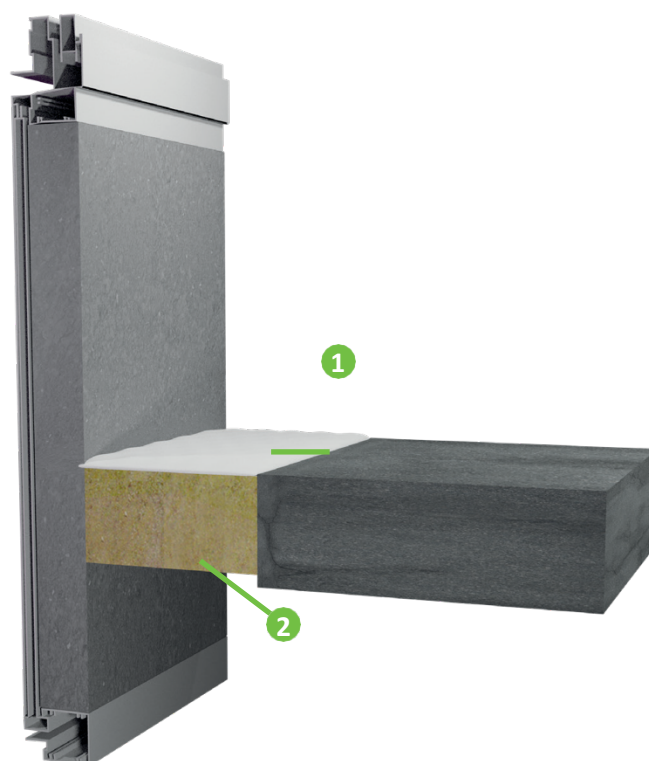
## Klasifikácia

EI120

## Podporná konštrukcia

Pevné podlahy (podľa UL-EU-00642-CPR)

Maximálna šírka spoja (mm)	Norma
225	EN1364-4
350	EN1366-4



## Inštalácia Flexi-Coat® Finger:

Nainštalujte Flexi-Coat® Finger do otvoru v jednej rovine s horným povrchom podlahy s minimálnou 20% kompresiou medzi podkladmi. Akonáhle je Flexi-Coat® Finger nainštalovaný, pretrite Flexi-Coat®om priliehajúce spoje.

## Inštalácia Flexi-Coat®:

Inštalovať minerálnu vlnu s min. : hrúbkou 100 mm (minimálne  $80 \text{ kg/m}^3$ ) a 20 % kompresiou medzi podkladmi, ktorá je zarovnaná s horným povrchom podlahy. Minerálnu vlnu natrite štetcom alebo stierkou s Flexi-Coat®. Zaistite, aby sa Flexi-Coat® nanášal na minimálnu DFT (hrúbku suchého filmu) 1 mm, čo si bude vyžadovať minimálne 2,5 mm WFT (hrúbku mokrého filmu).

# FLEXIBILNÁ POŽIARNA PRIEČKA V TUHEJ PODLAHE

## Produkty

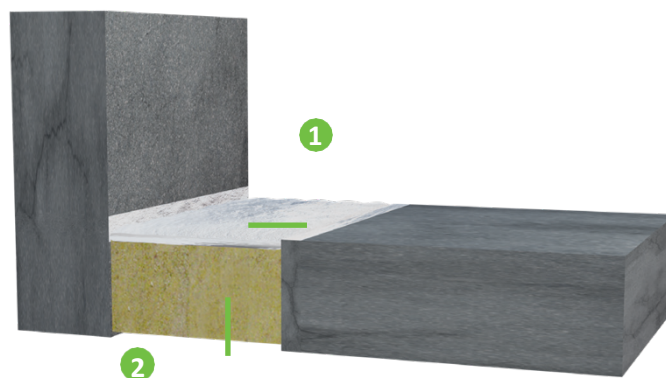
- 1 - Flexi-Coat®
- 2 – Minerálna vlna  $\geq 80 \text{ kg/m}^3$ , 100mm hĺbka alebo
- 1 & 2 – Vopred potiahnutý Flexi-Coat® Fingers

## Klasifikácia

Až do EI180

## Podporná konštrukcia

Pevné podlahy (podľa UL-EU-00642-CPR)



## Maximálna šírka spoja (mm)

## Norma

Maximálna šírka spoja (mm)	Norma
200	E240 EI180
300	EI120

## Inštalácia Flexi-Coat® Finger:

Nainštalujte Flexi-Coat® Finger do otvoru v jednej rovine s horným povrchom podlahy s minimálnou 20% kompresiou medzi podkladmi. Akonáhle je Flexi-Coat® Finger nainštalovaný, pretrite ho Flexi-Coat®om na priliehajúce spoje zabezpečujúce minimálne 20 mm prekrytie na všetky okolité podklady.

## Inštalácia Flexi-Coat®:

Inštalovať minerálnu vlnu s min.: hrúbkou 100 mm (minimálne  $80 \text{ kg/m}^3$ ) s minimálnou 20 % kompresiou medzi podkladmi, ktorá je zarovnaná s horným povrchom podlahy. Minerálnu vlnu natrite štetcom alebo stierkou s Flexi-Coat®. Zaistíte, aby sa Flexi-Coat® nanášal na minimálnu DFT (hrúbku suchého filmu) 1 mm, čo si bude vyžadovať minimálne 2,5 mm WFT (hrúbku mokrého filmu), čím sa zabezpečí minimálne 20 mm prekrytie na všetky okolité podklady.

# FLEXIBILNÁ POŽIARNA PRIEČKA V TUHEJ PODLAHE

## Produkty

- 1 - Flexi-Coat®
- 2 – Minerálna vlna  $\geq 80 \text{ kg/m}^3$ , 100mm hĺbka  
alebo
- 1 & 2 - Flexi-Coat® Fingers

## Klasifikácia

EI120

## Podporná konštrukcia

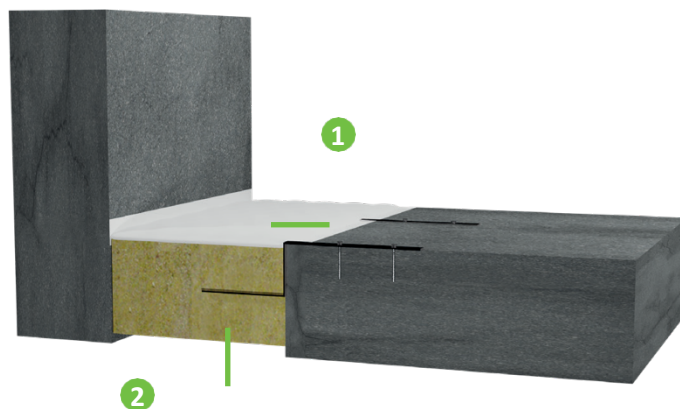
Pevné podlahy (podľa UL-EU-00642-CPR)

## Maximálna šírka spoja (mm)

375

## Podporné upevňovacie prvky

\*Upevnenie – oceľové uholníky typu Z s hrúbkou 1,5 mm inštalujte v strede hĺbky, systém Flexi-Coat® tak poskytuje podporu. Konzoly sa mechanicky pripevnia k podkladu vhodnou protipožiarnou kotvou.



## Inštalácia Flexi-Coat® Finger:

Nainštalujte Flexi-Coat® Finger do otvoru v jednej rovine s horným povrchom podlahy s minimálnou 20% kompresiou medzi podkladmi. Akonáhle je Flexi-Coat® Finger nainštalovaný, pretrite ho Flexi-Coat® om na priliehajúce spoje zabezpečujúce minimálne 20 mm prekrytie na všetky okolité podklady.

## Inštalácia Flexi-Coat®:

Inštalovať minerálnu vlnu s min.: hrúbkou 100 mm (minimálne  $80 \text{ kg/m}^3$ ) s minimálnou 20 % kompresiou medzi podkladmi, ktorá je zarovnaná s horným povrchom podlahy. Minerálnu vlnu natrite štetcom alebo stierkou s Flexi-Coat®. Zaistíte, aby sa Flexi-Coat® nanášal na minimálnu DFT (hrúbku suchého filmu) 1 mm, čo si bude vyžadovať minimálne 2,5 mm WFT (hrúbku mokrého filmu), čím sa zabezpečí minimálne 20 mm prekrytie na všetky okolité podklady.

# FLEXIBILNÁ POŽIARNA PRIEČKA VO FLEXIBILNEJ A PEVNEJ STENE

## Produkty

- 1 - Flexi-Coat®
- 2 - Minerálna vlna > 80 kg/m<sup>3</sup>, hĺbka 100 mm resp
- 1 & 2 - Flexi-Coat® Fingers
- 3 - 40 kg/m<sup>3</sup> 40 mm hrubá minerálna vlna, dĺžka 200 mm (L/I)

## Klasifikácia

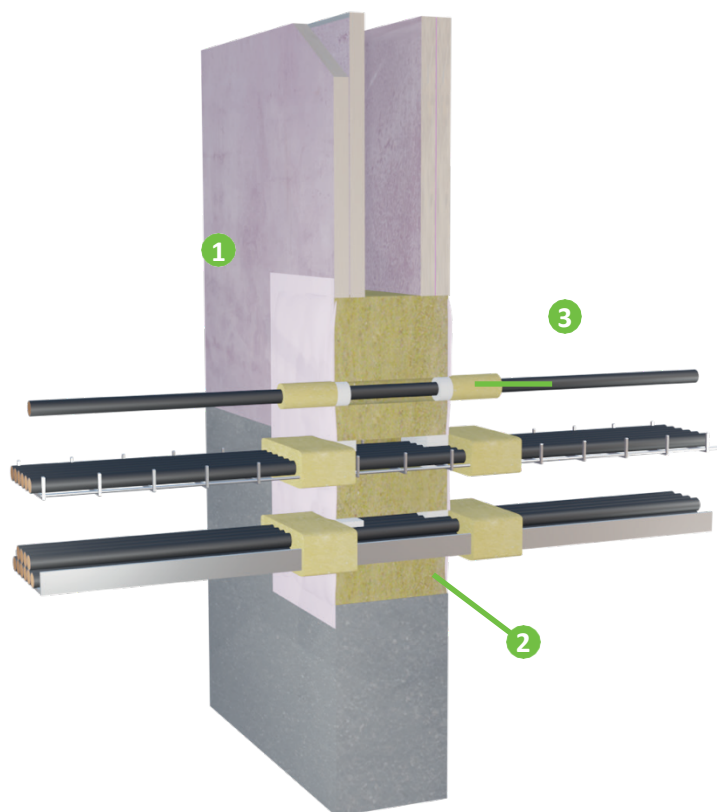
Až do EI120

## Podporná konštrukcia

Flexibilná stena: ≥100 mm,  
Pevná stena: ≥100 mm

## Maximálna veľkosť otvoru

730mm x 1200mm



Špecifikácia penetrácie	Klasifikácia
Elektrický kábel do priemeru 21 - 50 mm	EI90
Elektrické káble 51mm - 80mm pr	E90 EI60
Káblové žľaby a rebríky	EI90
Zväzok telekomunikačných káblov s priemerom 100 mm typu „F“	EI120
Neopláštené elektrické káble do priemeru 24 mm	E90 EI60
Oceľové a medené vedenia do 16 mm	EI90

## Inštalácia Flexi-Coat® Finger:

Nainštalujte Flexi-Coat® Finger do otvoru v jednej rovine s horným povrchom podlahy s minimálnou 20% kompresiou medzi podkladmi. Akonáhle je Flexi-Coat® Finger nainštalovaný, pretrite ho Flexi-Coat®om na priliehajúce spoje zabezpečujúce minimálne 20 mm prekrytie na všetky okolité podklady.

## Inštalácia Flexi-Coat®:

Ak sa Flexi-Coat® dodáva v tekutej forme, natiera sa alebo nastrieka do otvoru medzi oddeľovací prvok/prvky do špecifikovanej hĺbky s použitím nosného materiálu z minerálnej vlny.

Pri inštalácii dbajte na to, aby ste nainštalovali min. 100 mm hĺbku minerálnej vlny (minimálne 80 kg/m<sup>3</sup>) s minimálnou 20% kompresiou medzi podkladom alebo okolo všetkých rozvodov. Minerálnu vlnu natrite kefou alebo hladidlom s Flexi-Coat®. Zaistite, že Flexi-Coat® sa aplikuje na minimálnu DFT (hrúbku suchého filmu) 1 mm, čo si bude vyžadovať minimálnu hrúbku 2,5 mm WFT (hrúbku mokrého filmu) s minimálnym 20 mm presahom na všetky okolité podklady.

# FLEXIBILNÁ POŽIARNA PRIEČKA VO FLEXIBILNEJ A PEVNEJ STENE

## Produkty

- 1 - Flexi-Coat®
- 2 - Minerálna vlna > 80 kg/m<sup>3</sup>, hĺbka 100 mm alebo
- 1 & 2 - Flexi-Coat® Fingers

## Klasifikácia

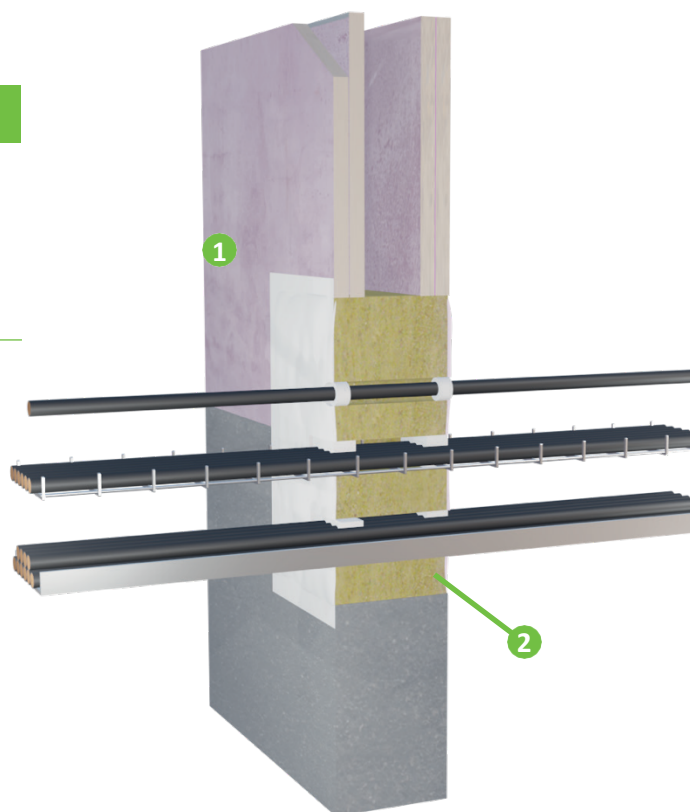
Až do EI60

## Podporná konštrukcia

Flexibilná stena: ≥100 mm, izolovaná  
pevná stena: ≥100 mm

## Maximálna veľkosť otvoru

730mm x 1200mm



Špecifikácia penetrácie	Klasifikácia
Elektrický kábel do priemeru 21 mm	EI60
Elektrické káble 21mm - 80mm pr	E60 EI45
	E60 EI30
Káblové žľaby a rebríky	EI60
Zväzok telekomunikačných káblov s priemerom 100 mm typu „F“	E60 EI45
Neopláštené elektrické káble do priemeru 24 mm	E60 EI30

## Inštalácia Flexi-Coat® Finger:

Nainštalujte Flexi-Coat® Finger do otvoru s minimálnou 20% kompresiou medzi podkladmi a tesne pripevnite okolo rozvodov. Keď je Flexi-Coat® Finger nainštalovaný, treba ho pretrieť Flexi-Coat® na všetky škáry/spoje zabezpečujúce minimálne 20 mm prekrytie na všetky okolité podklady a zariadenia.

## Inštalácia Flexi-Coat®:

Ak sa Flexi-Coat® dodáva v tekutej forme, natrie sa alebo nastrieka do otvoru medzi oddeľovací prvok/prvky do špecifikovanej hĺbky s použitím nosného materiálu z minerálnej vlny. Pri inštalácii dbajte na to, aby ste nainštalovali min. 100 mm hĺbku minerálnej vlny (minimálne 80 kg/m<sup>3</sup>) s minimálnou 20% kompresiou medzi podkladom alebo okolo všetkých rozvodov. Minerálnu vlnu natrite kefou alebo hladidlom s Flexi-Coat®. Zaisťte, že Flexi-Coat® sa aplikuje na minimálnu DFT (hrúbku suchého filmu) 1 mm, čo si bude vyžadovať minimálnu hrúbku 2,5 mm WFT (hrúbku mokrého filmu) s minimálnym 20 mm presahom na všetky okolité podklady.

# FLEXIBILNÁ POŽIARNA PRIEČKA VO FLEXIBILNEJ A PEVNEJ STENE

## Produkty

- 1 - Flexi-Coat®
- 2 - Minerálna vlna > 80 kg/m<sup>3</sup>, hĺbka 100 mm resp
- 1 & 2 - Flexi-Coat® Fingers 3 - PyroPro HPE® Sealant
- 4 - Elastomérová izolácia (CS)

## Klasifikácia

E60, EI30 U/C, C/U, C/C

## Podporná konštrukcia

Flexibilná stena: ≥100 mm,  
Pevná stena: ≥100 mm

## Maximálna veľkosť otvoru

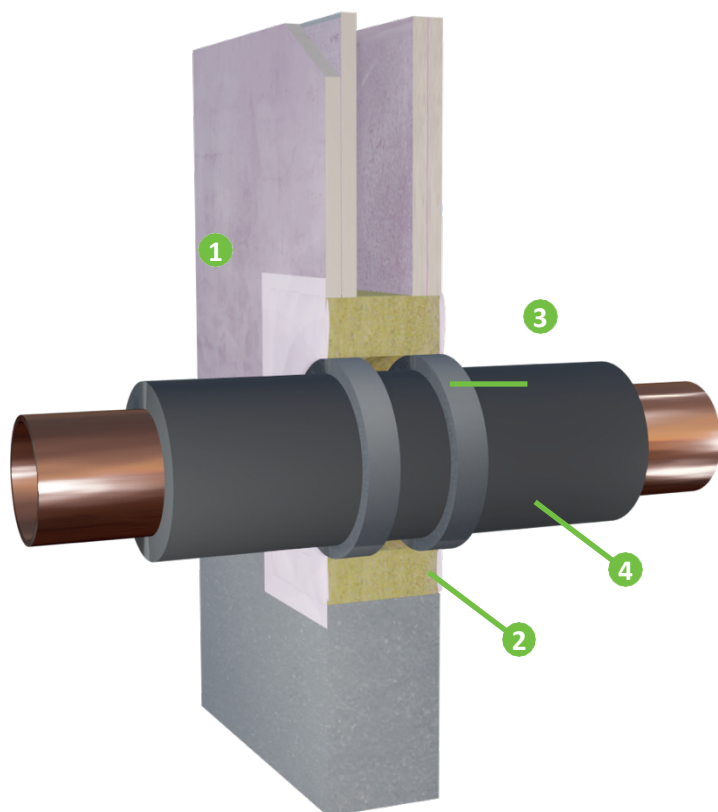
730mm x 1200mm

## Typ priemerov penetračného servisného potrubia (mm)

Oceľ/med' izolovaná elastomérovou izoláciou s hrúbkou 20 mm (S/C)	≤ 159
---	-------

## Dodatočná inštalácia

15 mm hlboký x 10 mm široký prstenec PyroPro HPE® na obe strany okolo penetračného vedenia



## Inštalácia Flexi-Coat® Finger:

Nainštalujte Flexi-Coat® Finger do otvoru s minimálnou 20% kompresiou medzi podkladmi a tesne pripevnite okolo rozvodov. Keď je Flexi-Coat® Finger nainštalovaný, treba ho pretrieť Flexi-Coat® na všetky škáry/spoje zabezpečujúce minimálne 20 mm prekrytie na všetky okolité podklady.

## Inštalácia Flexi-Coat®:

Ak sa Flexi-Coat® dodáva v tekutej forme, natrie sa alebo nastrieka do otvoru medzi oddeľovací prvok/prvky do špecifikovanej hĺbky s použitím nosného materiálu z minerálnej vlny.

Pri inštalácii dbajte na to, aby ste nainštalovali min. 100 mm hĺbku minerálnej vlny (minimálne 80 kg/m<sup>3</sup>) s minimálnou 20% kompresiou medzi podkladom alebo okolo všetkých rozvodov. Minerálnu vlnu natrite kefou alebo hladidlom s Flexi-Coat®. Zaistite, že Flexi-Coat® sa aplikuje na minimálnu DFT (hrúbku suchého filmu) 1 mm, čo si bude vyžadovať minimálnu hrúbku 2,5 mm WFT (hrúbku mokrého filmu) s minimálnym 20 mm presahom na všetky okolité podklady.



# FLEXIBILNÁ POŽIARNA PRIEČKA VO FLEXIBILNEJ A PEVNEJ STENE

## Produkty

- 1 - Flexi-Coat®
- 2 - Minerálna vlna > 80 kg/m<sup>3</sup>, hĺbka 100 mm alebo
- 1 & 2 - Flexi-Coat® Fingers

## Klasifikácia

E60 U/C, C/U, C/C

## Podporná konštrukcia

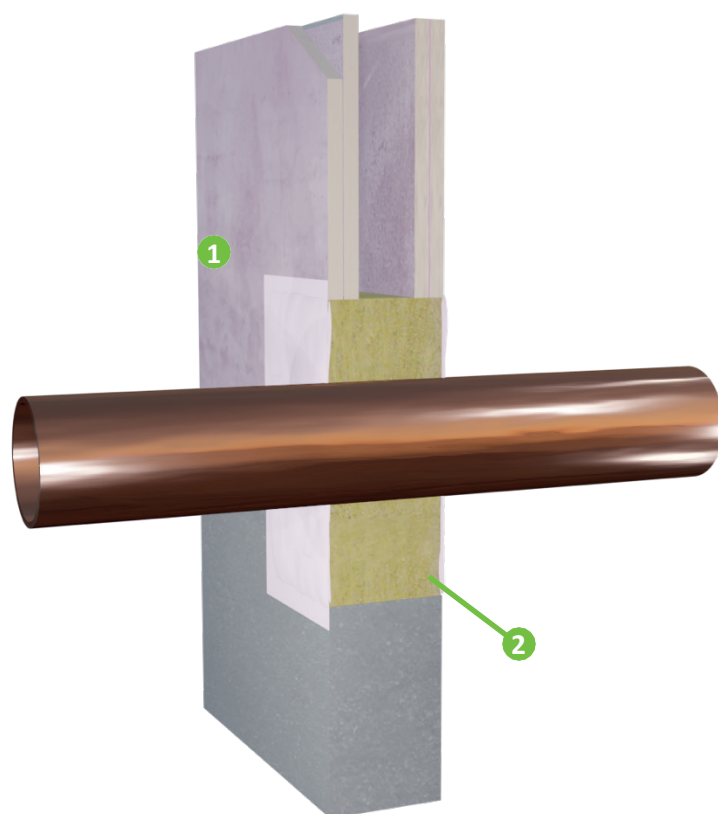
Flexibilná stena: ≥100 mm,  
Pevná stena: ≥100 mm

## Maximálna veľkosť otvoru

1200mm x 1200mm

## Priemery penetračného servisného potrubia (mm)

Typ	
Oceľ / meď	≤ 159



## Inštalácia Flexi-Coat® Finger:

Nainštalujte Flexi-Coat® Finger do otvoru s minimálnou 20% kompresiou medzi podklady a tesne pripevnite okolo rozvodov. Keď je Flexi-Coat® Finger nainštalovaný, pretierť ho treba Flexi-Coat® na všetky škáry/spojky zabezpečujúce minimálne 20 mm prekrytie na všetky okolité podklady a zariadenia.

## Inštalácia Flexi-Coat®:

Ak sa Flexi-Coat® dodáva v tekutej forme, natiera sa alebo nastrieka do otvoru medzi oddeľovací prvok/prvky do špecifikovanej hĺbky s použitím nosného materiálu z minerálnej vlny.

Pri inštalácii dbajte na to, aby ste nainštalovali min. 100 mm hĺbku minerálnej vlny (minimálne 80 kg/m<sup>3</sup>) s minimálnou 20% kompresiou medzi podkladom alebo okolo všetkých rozvodov. Minerálnu vlnu natrite kefou alebo hladidlom s Flexi-Coat®. Zaistite, že Flexi-Coat® sa aplikuje na minimálnu DFT (hrúbku suchého filmu) 1 mm, čo si bude vyžadovať minimálnu hrúbku 2,5 mm WFT (hrúbku mokrého filmu) s minimálnym 20 mm presahom na všetky okolité podklady.



# FLEXIBILNÁ POŽIARNA PRIEČKA VO FLEXIBILNEJ A PEVNEJ STENE

## Produkty

- 1 -Flexi-Coat®
- 2 – Minerálna vlna  $\geq 80 \text{ kg/m}^3$ , 100mm hĺbka slebo
- 1 & 2 - Flexi-Coat® Fingers
- 3 - PyroPro HPE® Sealant

## Klasifikácia

EI60 U/C, C/C

## Podporná konštrukcia

Flexibilná stena:  $\geq 100 \text{ mm}$ ,  
Pevná stena:  $\geq 100 \text{ mm}$

## Maximálna veľkosť otvoru

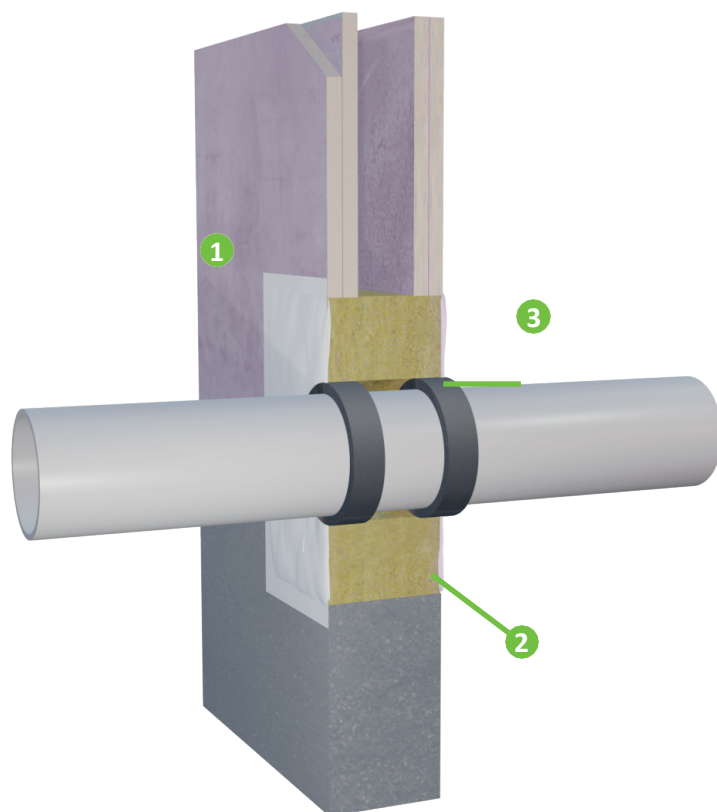
1200mm x 1200mm

## Priemery penetračného servisného potrubia (mm)

Typ	
PVC-U	Max. 200

## Dodatočná inštalácia

25 mm hlboký x 20 mm široký prstenec PyroPro HPE® na obe strany steny okolo penetračného vedenia



## Inštalácia Flexi-Coat® Finger:

Nainštalujte Flexi-Coat® Finger do otvoru s minimálnou 20% kompresiou medzi podklady a tesne pripevnite okolo rozvodov. Keď je Flexi-Coat® Finger nainštalovaný, pretrite Flexi-Coat® na všetky škáry/spojky zabezpečujúce minimálne 20 mm prekrytie na všetky okolité podklady a zariadenia.

## Inštalácia Flexi-Coat®:

Ak sa Flexi-Coat® dodáva v tekutej forme, natiera sa alebo nastrieka do otvoru medzi oddeľovací prvok/prvky do špecifikovanej hĺbky s použitím nosného materiálu z minerálnej vlny.

Pri inštalácii dbajte na to, aby ste nainštalovali min. 100 mm hĺbku minerálnej vlny (minimálne  $80 \text{ kg/m}^3$ ) s minimálnou 20% kompresiou medzi podkladom alebo okolo všetkých rozvodov. Minerálnu vlnu natrite kefou alebo hladidlom s Flexi-Coat®. Zaistíte, že Flexi-Coat® sa aplikuje na minimálnu DFT (hrúbku suchého filmu) 1 mm, čo si bude vyžadovať minimálnu hrúbku 2,5 mm WFT (hrúbku mokrého filmu) s minimálnym 20 mm presahom na všetky okolité podklady.

# FLEXIBILNÁ BARIÉRA V TUHEJ STENE

## Produkty

- 1 - Flexi-Coat®
- 2 - Minerálna vlna > 80 kg/m<sup>3</sup>, hĺbka 100 mm resp
- 1 & 2 - Flexi-Coat® Fingers
- 3 - 40 kg/m<sup>3</sup> 40 mm hrubá minerálna vlna, dĺžka 200 mm

## Klasifikácia

Až do EI120

## Podporná konštrukcia

Pevná stena: ≥150 mm

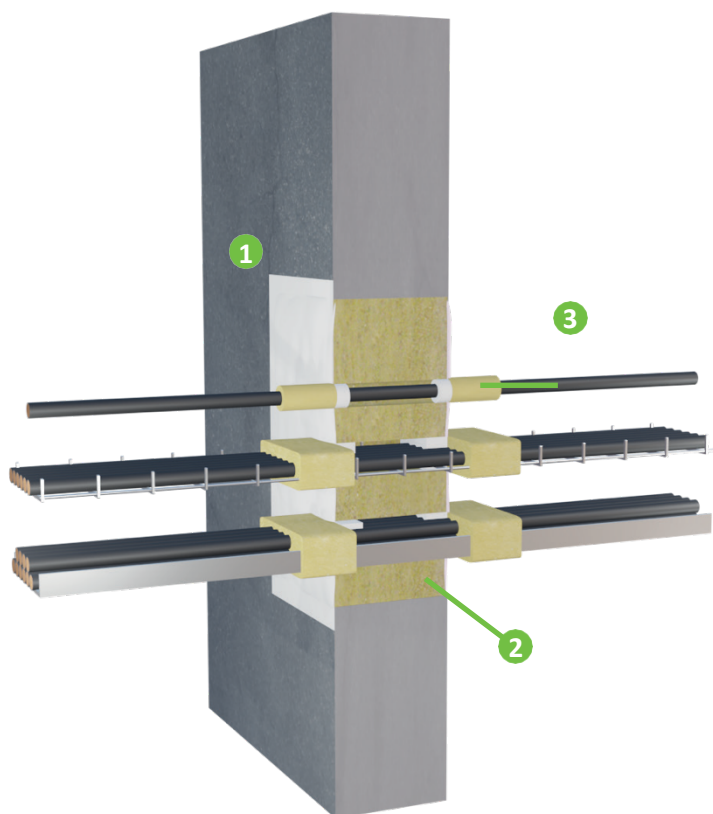
## Maximálna veľkosť otvoru

900mm x 900mm

## Špecifikácia penetrácie

## Klasifikácia

Elektrický kábel do priemeru 21 mm	EI120
Elektrický kábel 22 - 50mm pr	E90 EI60
Elektrické káble 51mm - 80mm pr	EI60
Káblové žľaby a rebríky	EI60
Zväzok telekomunikačných káblov s priemerom 100 mm typu „F“	EI120
Neopláštené elektrické káble do priemeru 24 mm	EI120
Oceľové a medené vedenia do 16 mm	EI120



## Inštalácia Flexi-Coat® Finger:

Nainštalujte Flexi-Coat® Finger do otvoru s minimálnou 20% kompresiou medzi podklady a tesne pripevnite okolo rozvodov. Ak je Flexi-Coat® Finger nainštalovaný, pretrite ho Flexi-Coat® na všetky škáry/spojky zabezpečujúce minimálne 20 mm prekrytie na všetky okolité podklady a zariadenia.

## Inštalácia Flexi-Coat®:

Ak sa Flexi-Coat® dodáva v tekutej forme, natrite sa alebo nastrieka do otvoru medzi oddeľovací prvok/prvky do špecifikovanej hĺbky s použitím nosného materiálu z minerálnej vlny. Pri inštalácii dbajte na to, aby ste nainštalovali min. 100 mm hĺbku minerálnej vlny (minimálne 80 kg/m<sup>3</sup>) s minimálnou 20% kompresiou medzi podkladom alebo okolo všetkých rozvodov. Minerálnu vlnu natrite kefou alebo hladidlom s Flexi-Coat®. Zaisťte, že Flexi-Coat® sa aplikuje na minimálnu DFT (hrúbku suchého filmu) 1 mm, čo si bude vyžadovať minimálnu hrúbku 2,5 mm WFT (hrúbku mokrého filmu) s minimálnym 20 mm presahom na všetky okolité podklady.

# FLEXIBILNÁ BARIÉRA V TUHEJ STENE

## Produkty

- 1 - Flexi-Coat®
- 2 – Minerálna vlna  $\geq 80 \text{ kg/m}^3$ , 100mm hĺbka alebo
- 1 & 2 - Flexi-Coat® Fingers
- 3 - 40kg/m<sup>3</sup> 40mm hustá minerálna vlna, 200mm dĺžka (L/I)

## Klasifikácia

Až do EI120 U/C, C/U, C/C

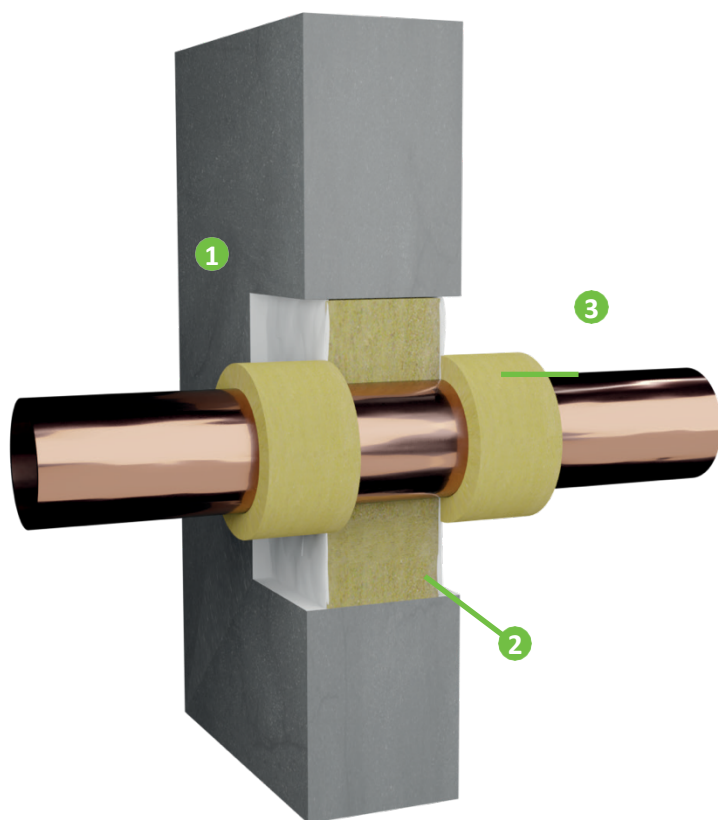
## Podporná konštrukcia

Pevná stena:  $\geq 150 \text{ mm}$

## Maximálna veľkosť otvoru

900mm x 900mm

Typ penetračnej služby	Klasifikácia
Mäkká oceľ priemer 200 mm. a 5 - 14,2 mm steny	E90 EI30
Medená alebo mäkká oceľová rúra s priemerom 40 mm. a 1,5 - 14,2 mm steny	E120 EI60
Medené/ocelové potrubie 159mm pr. 2 - 14,2 mm steny	EI120



## Inštalácia Flexi-Coat® Finger:

Nainštalujte Flexi-Coat® Finger do otvoru s minimálnou 20% kompresiou medzi podklady a tesne pripevnite okolo rozvodov. Ak je Flexi-Coat® Finger nainštalovaný, pretrite ho Flexi-Coat® na všetky škáry/spojky zabezpečujúce minimálne 20 mm prekrytie na všetky okolité podklady a zariadenia.

## Inštalácia Flexi-Coat®:

Ak sa Flexi-Coat® dodáva v tekutej forme, natrite sa alebo nastrieka do otvoru medzi oddeľovací prvok/prvky do špecifikovanej hĺbky s použitím nosného materiálu z minerálnej vlny.

Pri inštalácii dbajte na to, aby ste nainštalovali min. 100 mm hĺbku minerálnej vlny (minimálne 80 kg/m<sup>3</sup>) s minimálnou 20% kompresiou medzi podkladom alebo okolo všetkých rozvodov. Minerálnu vlnu natrite kefou alebo hladidlom s Flexi-Coat®. Zaistite, že Flexi-Coat® sa aplikuje na minimálnu DFT (hrúbku suchého filmu) 1 mm, čo si bude vyžadovať minimálnu hrúbku 2,5 mm WFT (hrúbku mokrého filmu) s minimálnym 20 mm presahom na všetky okolité podklady.

# FLEXIBILNÁ PRIEČKA POD STROPOM

## Produkty

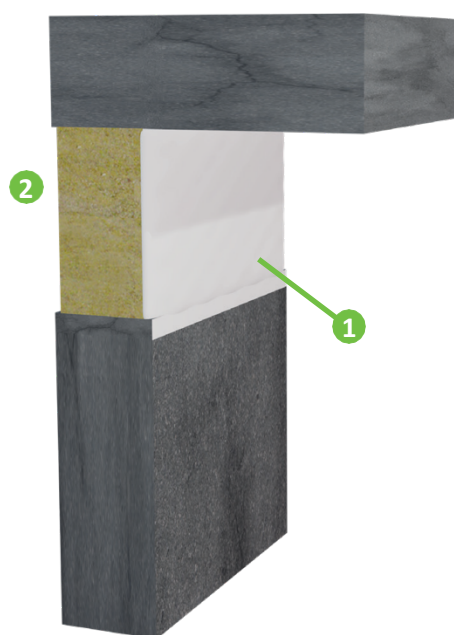
- 1 - Flexi-Coat®
- 2 - Minerálna vlna  $\geq 80 \text{ kg/m}^3$ , 100mm hĺbka alebo
- 1 & 2 - Flexi-Coat® Fingers

## Klasifikácia

Až do EI180

## Podporná konštrukcia

Podlaha a stena: Hrúbka  $\geq 150 \text{ mm}$ , pórobetón, betón alebo tehlové murivo, hustota  $> 670 \text{ kg/m}^3$



## Maximálna šírka spoja (mm)

## Klasifikácia

Maximálna šírka spoja (mm)	Klasifikácia
200	E240 EI180
300	EI120

## Inštalácia Flexi-Coat® Finger:

Nainštalujte Flexi-Coat® Finger do otvoru s minimálnou 20% kompresiou medzi podklady a tesne pripevnite okolo rozvodov. Ak je Flexi-Coat® Finger nainštalovaný, pretrite ho Flexi-Coat® om na všetky škáry/spojky zabezpečujúce minimálne 20 mm prekrytie na všetky okolité podklady

## Inštalácia Flexi-Coat®:

Ak sa Flexi-Coat® dodáva v tekutej forme, natrite sa alebo nastrieka do otvoru medzi oddeľovací prvok/prvky do špecifikovanej hĺbky s použitím nosného materiálu z minerálnej vlny.

Pri inštalácii dbajte na to, aby ste nainštalovali min. 100 mm hĺbku minerálnej vlny (minimálne  $80 \text{ kg/m}^3$ ) s minimálnou 20% kompresiou medzi podkladom alebo okolo všetkých rozvodov. Minerálnu vlnu natrite kefou alebo hladidlom s Flexi-Coat®. Zaistite, že

Flexi-Coat® sa aplikuje na minimálnu DFT (hrúbku suchého filmu) 1 mm, čo si bude vyžadovať minimálnu hrúbku 2,5 mm WFT (hrúbku mokrého filmu) s minimálnym 20 mm presahom na všetky okolité podklady.

# FLEXIBILNÁ PRIEČKA POD STROPOM

## Produkty

- 1 - Flexi-Coat®
- 2 - Minerálna vlna > 80 kg/m<sup>3</sup>, hĺbka 100 mm alebo
- 1 & 2 - Flexi-Coat® Fingers

## Klasifikácia

EI120

## Podporná konštrukcia

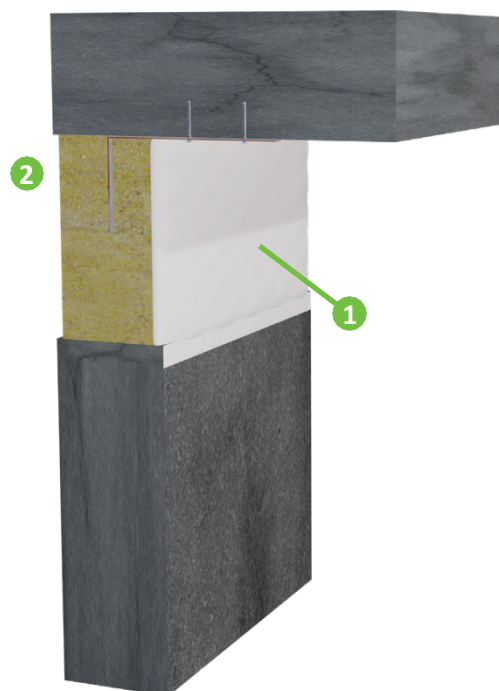
Podlaha: Hrúbka ≥ 150 mm, pórobetón, betón alebo tehla, hustota > 670 kg/m<sup>3</sup>

## Maximálna veľkosť otvoru (mm)

375

## Podporné upevňovacie prvky

\*Upevnenie – oceľové uholníky typu Z s hrúbkou 1,5 mm inštalujte v strede hĺbky, systém Flexi-Coat® tak poskytuje podporu. Konzoly sa mechanicky pripevnia k podkladu vhodnou protipožiarnou kotvou.



## Inštalácia Flexi-Coat® Finger:

Nainštalujte Flexi-Coat® Finger do otvoru s minimálnou 20% kompresiou medzi podklady a tesne pripevnite okolo rozvodov. Ak je Flexi-Coat® Finger nainštalovaný, pretrite ho Flexi-Coat® om na všetky škáry/spojky zabezpečujúce minimálne 20 mm prekrytie na všetky okolité podklady

## Inštalácia Flexi-Coat®:

Ak sa Flexi-Coat® dodáva v tekutej forme, natrite sa alebo nastrieka do otvoru medzi oddeľovací prvok/prvky do špecifikovanej hĺbky s použitím nosného materiálu z minerálnej vlny. Pri inštalácii dbajte na to, aby ste nainštalovali min. 100 mm hĺbku minerálnej vlny (minimálne 80 kg/m<sup>3</sup>) s minimálnou 20% kompresiou medzi podkladom alebo okolo všetkých rozvodov. Minerálnu vlnu natrite kefou alebo hladidlom s Flexi-Coat®. Zaisťte, že Flexi-Coat® sa aplikuje na minimálnu DFT (hrúbku suchého filmu) 1 mm, čo si bude vyžadovať minimálnu hrúbku 2,5 mm WFT (hrúbku mokrého filmu) s minimálnym 20 mm presahom na všetky okolité podklady.