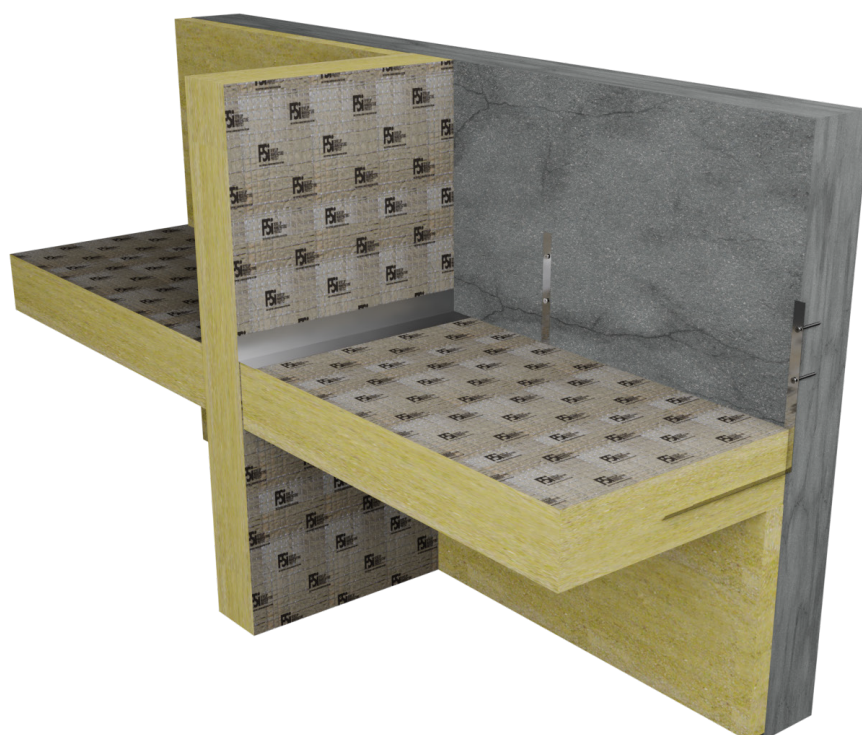


Paraflam[®]

Technický list



UAE Certificate of
Compliance

APPROVED
CF 5126

ETA 16-0763
CE-0843-CPR-JA0331

FSi Limited
Westminster Industrial Estate
Tamworth Road
Measham
DE12 7DS
UK



www.fsilttd.com
Email: technical@fsilttd.com
Tel: +44 (0) 1530 515130
Fax: +44 (0) 1530 273564

FIRE STOPPING & COMPARTMENTATION SYSTEMS

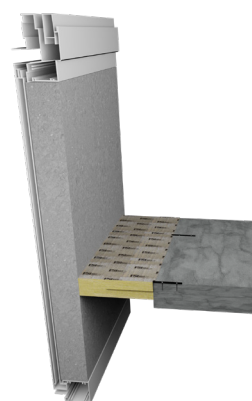
Paraflam® protipožiarna doska určená pre vonkajšie obvodové plášte a medzi priestor v odvetranej fasáde. Paraflam® je nehorľavý výrobok na báze minerálnej vlny s fóliou, ktorá zabraňuje migrácii vlákien a poskytuje vynikajúce utesnenie. Je navrhnutý tak, aby obnovil požiarnu odolnosť požiarného úseku a zároveň ponúka dobrý tepelný a akustický výkon.

Zamýšľané oblasti použitia

- Murovaná konštrukcia
- Obvodové fasády
- Vonkajšie fasády
- Veľké horizontálne a vertikálne škáry v stenách a podlahách
- Protipožiarna ochrana pre vnútorné otvory

Kľúčové výhody produktu

- Dry fit (nevyžaduje sa doba vytvrdzovania)
- Systém ľahkého uchytenia trenia
- Vysokorýchlostná inštalácia
- Nehorľavý
- Ľahký
- Testovanie v dutinách do 590 mm
- Poskytuje dymové tesnenie
- Minimálny odpad
- Vynikajúci akustický výkon



Špecifikácia produktu

Popis produktu	
Veľkosť (W x L)	1200mm x 1000mm (dostupné predrezané dĺžky)
Hrúbka	75mm, 100mm, 120mm
Hustota	Nominal 80kg/m ³
Vzhľad	Hliníková fólia
Odolnosť voči poveternostným vplyvom	Áno
Podmienky skladovania	Skladovať v suchu

Testovacie údaje

Popis testu	Výsledok	Testovací štandard
Požiarne odolnosť	Až 120 minút	EN 13501-2, EN 1366-4, BS 476:20
Reakcia na oheň	Trieda A1	EN 13501-1
Akustické schopnosti	Až 34 dB	EN ISO 10140-2:2010
Priepustnosť vzduchu	600 Pa 0,4m ³ /h	EN1026
Trvanlivosť	Typ Z2	EAD 350141-00-1106
Tepelná vodivosť	0,034 W/mk	
Veľkosť dutiny	Až 590 mm	EN 13501-2, EN 1366-4, BS 476:20
Pohyb	<7,5 %	EAD 350141-00-1106

FIRE STOPPING & COMPARTMENTATION SYSTEMS

FSi má technických zástupcov, ktorí poskytujú pomoc pri výbere a špecifikácii produktov FSi. Pre viac informácií, špecifikácie a technické rady zavolajte do našej centrály na tel: +421 915 056 784. Záruka / Záruka: Produkty FSi sú vyrábané podľa prísnych noriem kvality. Nenesieme žiadnu zodpovednosť za informácie uvedené v tomto dokumente, aj keď je zverejnený v dobrej viere a považuje sa za správny. FSi Limited si vyhradzuje právo zmeniť špecifikácie produktu bez predchádzajúceho upozornenia v súlade s našou firemnou politikou neustáleho vývoja a zlepšovania.

Informácie o produkte

Podklady

Blok, murivo, pórobetón a betón musia mať hustotu v rozsahu 450 až 2300 kg/m³. CP (cementotrieskové) dosky a betónové obklady musia mať hustotu v rozsahu 450 až 2300 kg/m³. Drevo musí mať minimálnu hustotu 510 kg/m³. Všetky podklady musia mať minimálne rovnakú požiaru odolnosť, akú vyžaduje protipožiarne systém.

Inštalácia a upevnenie

Všetky podklady musia byť čisté a zbavené uvoľneného odlupujúceho sa materiálu.

Paraflam® môže byť dodaný buď v predrezaných dĺžkach, alebo vo forme plátov, ktoré sa odrežú na mieste. Veľkosť rezu by mala zodpovedať veľkosti otvoru a minimálnemu stlačeniu 5-10 mm.

Ak sú potrebné konzoly, Paraflam® musí byť podopretý v správnych vzdialenostiach a počte konzol, ako je uvedené v informáciách v tomto dokumente. Oceľové nosné konzoly sa mechanicky pripevnia k podkladu vhodnými protipožiarňými kotvami. Dĺžky presahujúce 600 mm budú vyžadovať minimálne 2 konzoly.

Spoje medzi každou dĺžkou Paraflam® musia byť rovné, čím sa zabezpečí tesné uloženie. Samolepiaca fóliová páska sa potom aplikuje na každú priliehajúcu dĺžku Paraflam®, aby sa zabezpečilo utesnenie dymu a zabránilo sa migrácii vlákien.

Klasifikačná terminológia

Triedy požiarnej odolnosti sú: E = Celistvosť, výrobok odolá ohňu z nepožiarnej strany,
I = Izolácia, výrobok odolá zvýšeniu teploty na neexponovanej strane.

PROTIPOŽIARNA ZARÁŽKA HORIZONTÁLNE/VERTIKÁLNE

Produkty

- 1 - Paraflam®
- 2 - Oceľové konzoly

Podporná konštrukcia

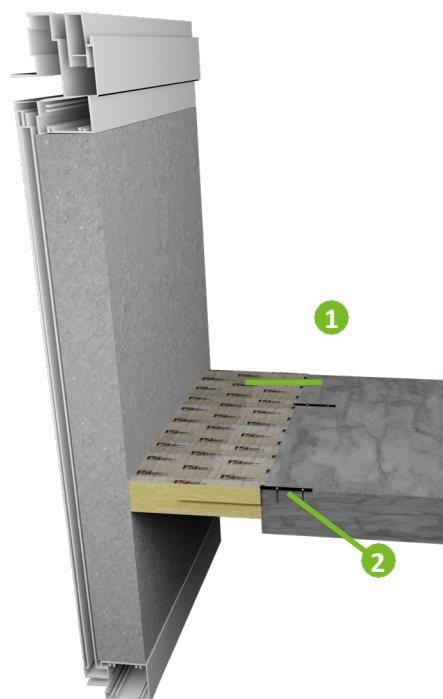
Pevné steny a podlahy
(Podľa UL-EU-01151-CPR)

Referenčná tabuľka podrobností upevnenia

Detail č.	Fixačné centrá	Strana pečate
1*	600mm	Jeden
2*	600mm	Obe
3*	550mm	Jeden

Maximálna veľkosť prázdneho miesta (mm)

450



Inštalácia

- Oceľové uholníky s hrúbkou 1,5 mm inštalované v strednej hĺbke systému Paraflam® zabezpečujúce, že konzola presahuje minimálne 50 % šírky dutiny. Konzoly sa mechanicky pripevnia k podkladu vhodnou protipožiarnou kotvou.
- Paraflam® nainštalujte do otvoru s minimálnou 5 mm stlačenou spojku medzi podkladmi a utesnite pre trecie uloženie. Nezanedbate žiadne medzery medzi susediacimi systémami Paraflam®.
- Keď je Paraflam® nainštalovaný, prelepte všetky prilahlé dĺžky Paraflam® páskou zo striebornej fólie, aby ste zabezpečili dymové tesnenie a zabránili migrácii vlákien.

Detail upevnenia	Hĺbka produktu (mm)	Integrita (minúty)	Izolácia (minúty)	Norma
1*	75	30	30	EN1366-4
1*	100	60	60	
1*	120	120	120	

DUTINOVÁ BARIÉRA HORIZONTÁLNA/VERTIKÁLNA

Produkty

- 1 - Paraflam®
- 2 - Strieborná fóliová páska
- 3 - Oceľové konzoly

Podporná konštrukcia

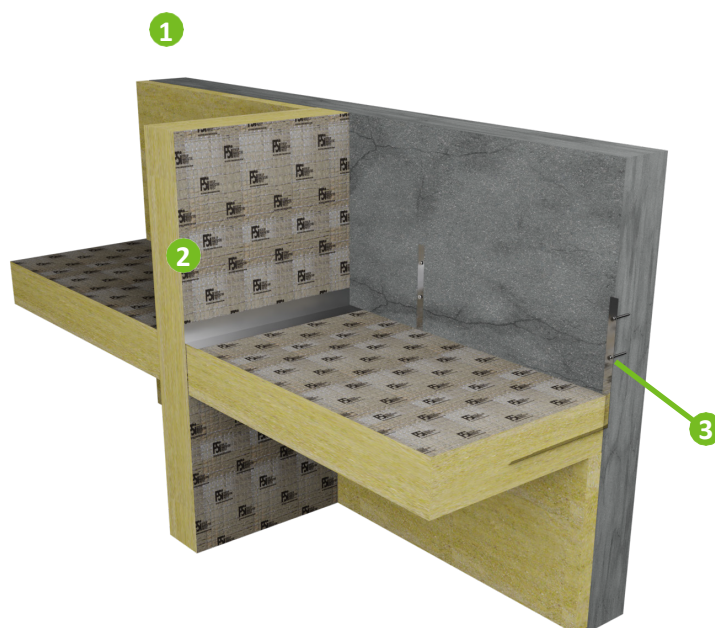
Pevné steny a podlahy
(Podľa UL-EU-01151-CPR)

Referenčná tabuľka podrobností upevnenia

Detail č.	Fixačné centrá	Strana
1*	600 mm	Jeden
2*	600 mm	Obe
3*	550 mm	Jeden

Maximálna veľkosť prázdneho miesta (mm)

450



Inštalácia

- Oceľové uhlové konzoly s hrúbkou 1,5 mm inštalované v strednej hĺbke systému Paraflam® zabezpečujúce, že konzola presahuje minimálne 50 % šírky dutiny. Konzoly sa mechanicky pripevnia k podkladu vhodnou protipožiarou kotvou.
- Paraflam® nainštalujte do otvoru s minimálnou 5 mm stlačenou spojku medzi podkladmi a utesnite pre trecie uloženie. Nezanedbajte žiadne medzery medzi susediacimi systémami Paraflam®.
- Keď je Paraflam® nainštalovaný, prelepte všetky príslušné dĺžky Paraflam® páskou zo striebornej fólie, aby ste zabezpečili dymové tesnenie a zabránili migrácii vlákien.

Detail upevnenia	Hĺbka produktu (mm)	Integrita (minúty)	Izolácia (minúty)	Norma
1*	75	30	30	EN1366-4
1*	100	60	60	
1*	120	120	120	

DUTINOVÁ BARIÉRA HORIZONTÁLNA/VERTIKÁLNA

Produkt

- 1 - Paraflam®
- 2 - Strieborná fóliová páska

Podporná konštrukcia

Pevné podlahy a steny (podľa CF5126)

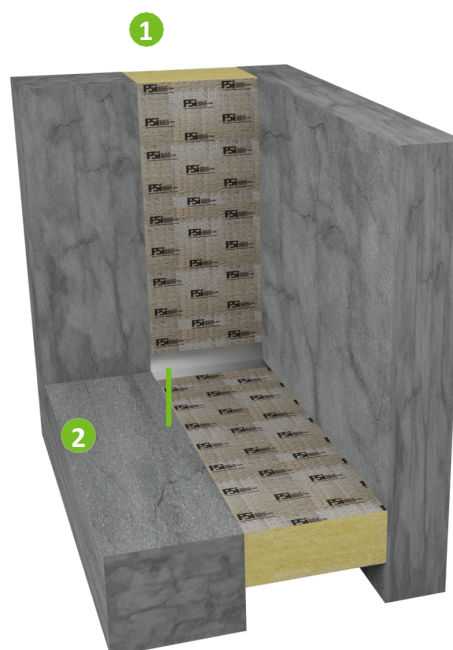
Referenčná tabuľka podrobností upevnenia

Detail č.	Fixačné centrá	Strana pečate
1*	600mm	Jeden
2*	600mm	Obe
3*	550mm	Jeden

Maximálna veľkosť prázdneho miesta (mm)

150

Detail upevnenia	Hĺbka produktu (mm)	Integrita (minúty)	Izolácia (minúty)	Norma
N/A	100	120	60	EN1366-4



Inštalácia:

- Paraflam® nainštalujte do otvoru pomocou minimálne 10 mm kompresného uloženia medzi podkladmi a tesne vložené pre trecie uloženie. Nezanedbajte žiadne medzery medzi susediacimi systémami Paraflam®. Keď je Paraflam® nainštalovaný, prelepte všetky spoje páskou zo striebornej fólie, aby ste zabezpečili utesnenie všetkých príľahlých okrajov a zároveň zabezpečili dymové tesnenie a obmedzili migráciu vlákien.

DUTINOVÁ BARIÉRA HORIZONTÁLNA/VERTIKÁLNA

Produkty

- 1 - Paraflam®
- 2 - Strieborná fóliová páska
- 3 – Oceľové konzoly

Podporná konštrukcia

Pevné podlahy a steny (podľa CF5126)

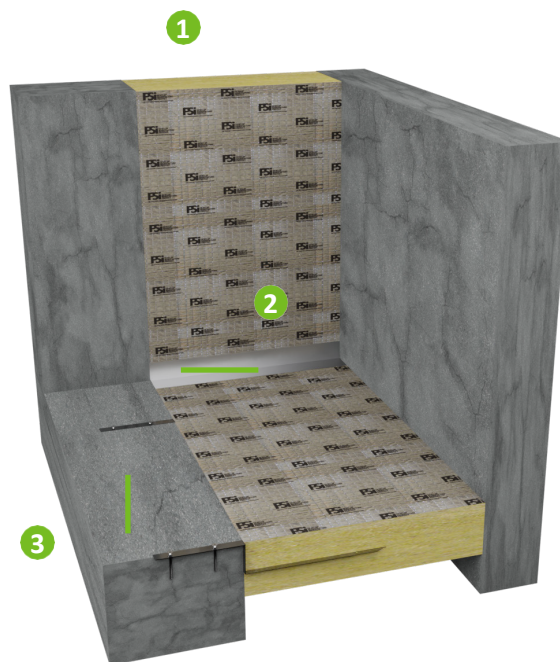
Referenčná tabuľka podrobností upevnenia

Detail č.	Fixačné centrú	Strana pečate
1*	600mm	Jedna
2*	600mm	Obe
3*	550mm	Jedna

Maximálna veľkosť prázdneho miesta (mm)

590

Detail upevnenia	Hĺbka produktu (mm)	Integrita (minúty)	Izolácia (minúty)	Norma
3*	100	120	60	BS476-20



Inštalácia

- V prípade potreby sa v strednej hĺbke systému Paraflam® nainštalujú oceľové uhlové konzoly s hrúbkou 1,5 mm, ktoré zabezpečia, že konzola preklenie minimálne 50 % šírky dutiny. Konzoly sa mechanicky pripevnia k podkladu vhodnou protipožiarnou kotvou.
- Paraflam® nainštalujte do otvoru pomocou minimálne 10 mm kompresného uloženia medzi podkladmi a tesne vložené pre trecie uloženie. Nezanedbajte žiadne medzery medzi susediacimi systémami Paraflam®.
- Keď je Paraflam® nainštalovaný, prelepte všetky príľahlé dĺžky Paraflam® páskou zo striebornej fólie, aby ste zabezpečili dymové tesnenie a zabránili migrácii vlákien.

Sídlo spoločnosti

REWAN s.r.o.
Ivánska cesta 30/B (budova AIRCRAFT) 821 04 Bratislava
Slovenská republika

Tel: + 421 23 211 25 81
Mobil: + 421 911 315 432
E-mail: rewan@rewan.sk

www.rewan.sk

Logistické centrum

REWAN s.r.o.
Ľ. Stárka 2150/16
911 05 Trenčín
Slovenská republika

Tel: + 421 32 649 10 62
Mobil: + 421 911 366 601
E-mail: rewan@rewan.sk

Servisné centrum

REWAN s.r.o.
Rastislavova ulica 12
951 41 Nitra
Slovenská republika

Tel: + 421 32 649 10 62
Mobil: + 421 911 366 601
E-mail: rewan@rewan.sk

Obchodné zastúpenie Česká republika

Rewan Czech Republic s.r.o.
Videňská 119 (budova VIENNA POINT) 619 00 Brno
Česká republika

Tel: + 420 547 137 260
Mobil: + 420 732 949 321
E-mail: rewan@rewan.cz

www.rewan.cz