



## PipeBloc® EL

Typ produktu: Protipožiarna páska na návine

Kód/Model/Odkaz: EL

**Technický list**

### Opis

PipeBloc® EL protipožiarna intumescentná samolepiaca páska na 25 m návine vyrobená z rozpínaveho materiálu na báze grafitu na utesnenie vnútorných prestupov. Pipebloc EL je navrhnutý tak, aby počas požiaru poskytoval vysokú objemovú expanziu a tlakové utesnenie horľavým potrubiam, ktoré prechádzajú cez podlahové a stenové servisné otvory. Pipebloc EL je užitočný v prípadoch, keď nie je známy priemer potrubia.

### Aplikácia / Použitie

- Na obnovenie požiarnej odolnosti stien a podláh, kde horľavé materiály prenikajú cez servisné otvory
- Používa sa v spojení s produktmi FSi, ako sú Stopseal Batt, Silverseal Compound a Pyrocoustic Sealant

### Balenie

- Balené s 25m Pipebloc EL v každom

### Detaily produktu

Materiál	Samolepiace napučiacie
Hmotnosť	~ 2.5kg
Farba	Čierna/šedá
Pipebloc EL	Široké 40mm
Chemické vlastnosti / vyhlásenie COSHH)	Tento výrobok je výrobkom definovaným v článku 3 nariadenia (ES) č. 1907/2006. Neobsahuje žiadne látky, ktoré by sa mali uvoľňovať z výrobku za normálnych alebo primerane predvídateľných podmienok použitia. Karta bezpečnostných údajov podľa článku 31 toho istého nariadenia nie je potrebné uviesť výrobok na trh, prepraviť alebo použiť. Pre bezpečné používanie dodržujte pokyny uvedené v tomto produktovom liste. Podľa našich súčasných vedomostí tento výrobok neobsahuje SVHC (látky vzbudzujúce veľmi veľké obavy), ako je uvedené v prílohe XIV k nariadeniu REACH alebo na kandidátskom zozname uverejnenom Európskou chemickou agentúrou

## PipeBloc® EL

Typ produktu: Protipožiarna páska na návine

Kód/Model/Odkaz: EL

### Technický list

Veľkosť/rozmery (priestorové požiadavky na produkt a inštaláciu)	Pre tesnenia prestupov, veľkosť otvoru a servis prestupu podľa požiadaviek UL-EU-01023-CPR
Skladovateľnosť	5 rokov od dátumu výroby

## Certifikát produktu / Schválenie

CE 21
FSi Ltd, Westmeier Industrial Estate, Tamworth Road, Measham, DE12 7DS
UIC: EL and DoP022
2531-CPR-CX010250 PipeBloc® EL EAD 350454-00-1104 Notified Body: 2531
Internal Use
Fire stopping and Sealing Products for Penetration Seals, See ETA 20/1007
www.fsilt.com

CE Mark

ETA-20-1007



UL-EU

UL-EU-01023-CPR



UAE CoC



ISO 9001

11378

## Členstvo



ASFP



BASA

## Testovanie / Klasifikácia

Norma	Opis	Výsledok
BS EN 1366-3:2009	Skúšky požiarnej odolnosti pre servisné inštalácie. Penetračné tesnenia	UL-EU-01023-CPR
ASTM E84	Štandardná skúšobná metóda pre charakteristiky povrchového horenia	Kontaktujte <a href="mailto:technical@fsilt.com">technical@fsilt.com</a>
BS EN 13501-2:2016	Požiarne klasifikácia stavebných výrobkov a prvkov stavieb	UL-EU-01023-CPR

## Inštalácia & Prevádzka

FSi Ltd. odporúča inštaláciu produktov FSi Ltd. vykonávajú certifikovaní inštalatéri tretích strán.

Na rezanie a tvarovanie plsti, nanášanie a opracovanie tmelu by mal byť zabezpečený primeraný priestor a prístupnosť.

V závislosti od vášho otvoru môžu byť potrebné jednoduché nástroje a vybavenie:

- Zvinovací meter
- Pištoľ na kartuše
- Fixka alebo ceruzka
- Rovný okraj
- Maskovacia páska
- Univerzálna píla
- Kotúčová píla
- Paletový nôž alebo špachtle
- Vrtáčka alebo skrutkovač

Čistý podklad a podklad tak, aby boli čisté, suché, zdravé a homogénne, bez olejov, masntôt, prachu a voľných častíc. Výrobok nevyžaduje základný náter na väčšinu bežných povrchov.

Pri väčších otvoroch bude potrebné vyplniť otvor vložkou Stopseal Batt súčasne s inštaláciou Pipebloc EL. Pozrite si TDS001 pre inštaláciu a UL-EU-01023-CPR pre testované systémy.

Pre menšie otvory / prstencový priestor aplikujte Pyrocoustic Sealant v hĺbke 5 mm po inštalácii obalu. Na vyhladenie použite ukazovací nástroj.

Odlepte samolepiaci pásik. Začnite omotávať Pipebloc EL okolo služby, aby ste zabezpečili dostatok vrstiev v súlade s rozsahom testovacích údajov, na zabezpečenie použite samolepiace. Zatlačte do otvoru alebo zarovnajte s otvorom.

Naneste druhý Pipebloc EL na druhú stranu steny. Podlahové systémy vyžadujú Pipebloc EL z oboch strán podlahy a môžu byť namontované centrálné, ale zaistite, aby boli aplikované správne vrstvy, pretože tieto dva systémy sa líšia vo vrstvách.

Ihneď po použití očistite všetky nástroje a aplikačné zariadenia vodou.

Záznamy o spôsobilosti by sa mali viesť pre všetkých jednotlivcov, ktorí inštalujú tento produkt (produkty). Inštalácie by mali byť vhodne zaznamenané.

## Údržba

Pravidelná kontrola by sa mala vykonávať v súlade s plánom údržby a kontrol definovaným pre budovu/projekt.

Tieto kontroly by mali vykonávať a zaznamenávať k tomu oprávnené osoby v intervaloch uvedených v návode na obsluhu a údržbu príslušnej budovy.

Pri vykonávaní údržby alebo kontroly zaistite bezpečný prístup a výstup.

Ak je produkt (produkty) poškodený alebo neoprávnené manipulovaný, nový produkt by sa mal nainštalovať v súlade s pokynmi na inštaláciu.

## Manipulácia & Skladovanie

Skladujte v dobre vetranom, suchom a chladnom prostredí. Odporúčané rozsahy teplôt +5 °C - +35 °C, min. -20 °C. / +70 °C max. Chráňte pred priamym slnečným žiarením. Vždy sa uistite, že sa vždy dodržiavajú postupy bezpečnej ručnej manipulácie.

## Likvidácia

### Intumescentné materiály

Napučiavajúci materiál použitý v systéme Pipebloc EL nie je klasifikovaný ako nebezpečný, je však nerecyklovateľný.

Európsky katalóg odpadov: **17 09 04**

(STAVEBNÉ A BÚRACIE ODPADY (VRÁTANE VYŤAŽENÝCH PÔD Z KONTAMINOVANÝCH MIEST); ostatné stavebné odpady a odpady z demolácií; iné zmiešané stavebné odpady a odpady z demolácií ako uvedené v 17 09 01, 17 09 02 a 17 09 03.)

Likvidácia odpadového napučiacieho materiálu sa musí vykonávať v súlade s úradnými predpismi a v súlade s pokynmi na triedenie licencovaného zberateľa.

Musíte zatriediť svoj vlastný odpad, informácie uvedené vyššie sú len orientačné. Odpad sa musí klasifikovať od prípadu k prípadu.

## Záruka

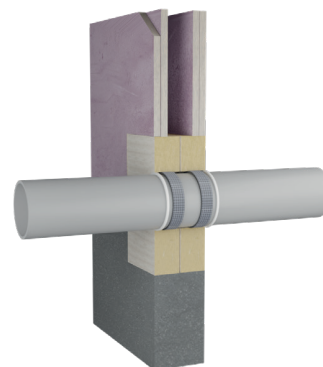
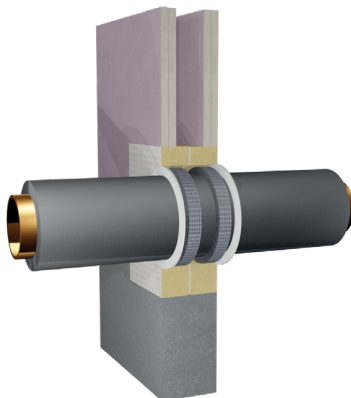
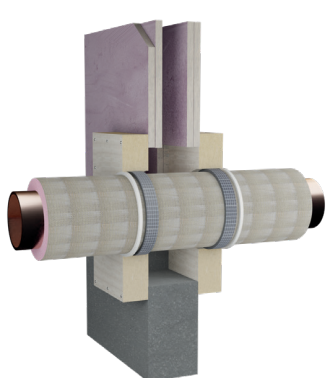
Produkty FSi Ltd. sú vyrábané podľa prísnych noriem kvality. Akýkoľvek produkt, ktorý bol aplikovaný v súlade s písomnými pokynmi spoločnosti FSi Ltd. a v akejkoľvek aplikácii odporúčanej spoločnosťou FSi Ltd., ale preukáže sa, že je chybný v kvalite produktu, bude bezplatne vymenený. Nepreberáme žiadnu zodpovednosť za informácie uvedené v tomto dokumente, aj keď je publikovaný v dobrej viere a považuje sa za správny v čase vydania. Akékoľvek poskytnuté výkresy slúžia len na ilustračné účely. FSi Ltd. si vyhradzuje právo zmeniť špecifikácie produktu bez predchádzajúceho upozornenia v súlade s našou firemnou politikou neustáleho vývoja a zlepšovania. Zmeny v dôsledku nových zistení sú možné, chyby a tlačové chyby nie sú vylúčené. Nenesieme žiadnu zodpovednosť za akúkoľvek stratu, poškodenie alebo zranenie vyplývajúce z používania uvedených informácií. FSi Ltd. nemá žiadnu kontrolu nad metódami inštalácie, spôsobilosťou pracovníkov alebo vhodnosťou podmienok na mieste, nie sú určené žiadne záruky, vyjadrené alebo implikované, čo sa týka skutočného výkonu produktu/systému uvedeného v tomto dokumente.

## PipeBloc® EL

Typ produktu: Protipožiarna páska na návine

Kód/Model/Odkaz: EL

Technický list



### Sídlo spoločnosti

REWAN s.r.o.  
Ivánska cesta 30/B (budova  
AIRCRAFT) 821 04 Bratislava  
Slovenská republika

Tel: + 421 23 211 25 81  
Mobil: + 421 911 315 432  
E-mail: rewan@rewan.sk

[www.rewan.sk](http://www.rewan.sk)

### Logistické centrum

REWAN s.r.o.  
L. Stárka 2150/16  
911 05 Trenčín  
Slovenská republika

Tel: + 421 32 649 10 62  
Mobil: + 421 911 366 601  
E-mail: rewan@rewan.sk

### Servisné centrum

REWAN s.r.o.  
Rastislavova ulica 12  
951 41 Nitra  
Slovenská republika

Tel: + 421 32 649 10 62  
Mobil: + 421 911 366 601  
E-mail: rewan@rewan.sk

### Obchodné zastúpenie Česká republika

Rewan Czech Republic s.r.o.  
Viedeňská 119 (budova VIENNA  
POINT) 619 00 Brno  
Česká republika

Tel: + 420 547 137 260  
Mobil: + 420 732 949 321  
E-mail: rewan@rewan.cz

[www.rewan.cz](http://www.rewan.cz)